

フレッシュライト  
メガメカブリーチ  
ハードブリーチ

## 使用説明書 (手袋付き)

●ご使用の際は必ず  
最後までよく読んで  
正しくお使いください。

●1箱全量でセミロング  
約1回分です。

使用方法、その他について  
ご質問がありましたら、  
お客様相談室まで、  
お問い合わせください。

### お客様相談室

☎03-5783-4271

受付:土・日・祝日を除く  
10:00~12:00/13:00~17:00

ヘンケルジャパン株式会社  
〒140-0002 東京都品川区東品川2-2-8

## 使用上のご注意

### 1. 次の方は使用しないでください

- ① 今までに本品でかぶれたことのある方
- ② 頭皮あるいは皮膚が過敏な状態になっている方(病中、病後の回復期、生理時、妊娠中等)
- ③ 頭、顔、首筋に、はれもの、傷、皮膚病がある方
- ④ 腎臓病、血液疾患等の既往症がある方
- ⑤ 過硫酸塩配合の脱色剤で、かぶれ、じんま疹(かゆみ、発疹、発赤)あるいは気分の悪さ(息苦しさ、めまい等)を経験したことのある方

### 2. 使用前のご注意

- ① 頭髪以外には使用しないでください。本品は頭髪用の製品です。
- ② 眉毛、まつ毛に使用しないでください。薬剤が目に入るおそれがあります。
- ③ 顔そり直後は使用しないでください。皮膚が細かく傷ついているおそれがあり、刺激等を受けやすくなります。
- ④ 使用の前後1週間はパーマネントウェーブをかけないでください。髪を傷めることがあります。

### 3. 使用時のご注意

- ① 薬剤は使用直前に混合し、直ちに使用してください。
- ② 換気の良いところで使用してください。

- ③ 必ず添付の手袋を着用してください。
- ④ 使用中に入浴したり、使用する前に髪をぬらしたりしないでください。汗やしずく等で薬剤が目に入るおそれがあります。
- ⑤ 薬剤が顔、首筋等につかないようにしてください。薬剤がついたときは、直ちに水で洗い落としてください。
- ⑥ 薬剤や洗髪時の洗い液が目に入らないようにしてください。目に入ると激しい痛みを生じたり、場合によっては目が損傷(角膜の炎症等)を受けたりすることがあります。万一、目に入ったときは絶対にこすらないで、直ちに水またはぬるま湯で15分以上よく洗い流し、すぐに眼科医の診療を受けてください。
- ⑦ 使用後に何らかの異常を感じた場合には、必ず医師の診療を受けてください。

### 4. 取り扱い上のご注意

- ① 混合した薬剤の残りは効果がなくなります。必ず洗い流して捨ててください。
- ② 混合した薬剤は保存しないでください。ガスが発生して容器が破裂するおそれがあり危険です。

### 5. 保管上のご注意

- ① 幼児の手の届かない所に保管してください。誤って飲んだり食べたりすると危険です。
- ② 高温や湿度の高い所、直射日光を避けて保管してください。

## ご使用前の準備

### 必要なものの準備

#### 箱の中に入っているもの



#### ご用意いただくもの



#### 髪の状態

- 前洗いの必要はありません。ただし髪の汚れのひどいとき、カラースプレーなどの一時染毛料や多量の整髪料などをご使用のときは、前日に洗髪しておいてください。

#### 身じたく

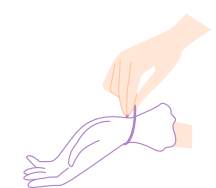
- ※ 薬剤が衣服、床、じゅうたん、壁などに付着すると脱色されますので、充分注意してください。
- 汚れてもかまわない前あきの服装に着替え、首にケープかタオルをかけます。
- 床などが汚れないように新聞紙などを重ねて敷きます。
- 生えざわや耳や首に、コールドクリームなどを塗っておきますと、混合液がついても落としやすく便利です。ただし、コールドクリームが髪につくと、明るくなくなりやすくなりますのでご注意ください。
- 添付の手袋をはめてお使いください。このとき手首を輪ゴムでとめておくと操作しやすくなります。
- メガネ、イヤリング、ピアス、ネックレス、指輪は、はずしてください。
- 寒いときは、なるべく暖かい部屋で使用してください。
- ※ 毛髪が、著しく傷んでいる方はさらに傷むおそれがありますので、使用しないでください。
- ※ 混合液は時間がたつと発泡して膨張しますので、混合液をつくったらすぐに塗りはじめてください。
- ※ 製品が高温になった場合、ご使用の前に温度を常温(20~25℃)にもどしてからお使いください。そのままご使用になりますと、使用時に過剰に発熱したり、発泡したりするおそれがあります。



ケープかタオルを  
かけます。



コールドクリーム  
などを塗って  
おきます。

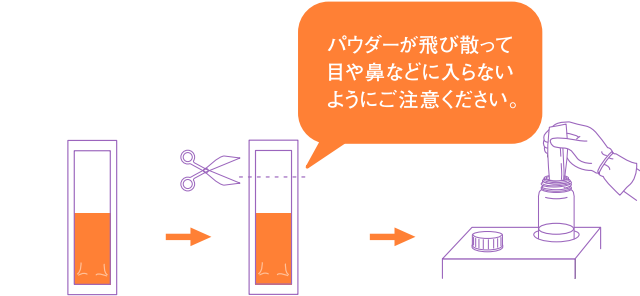


手袋をして  
輪ゴムでとめます。

## 1 使用直前に混合液をつくります。

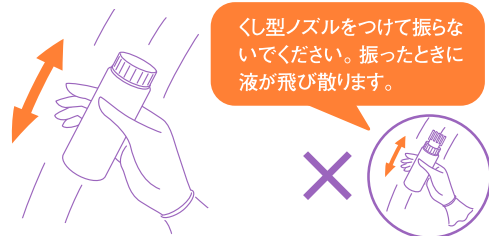
**1** 箱の裏側のミシン目にそって穴をあけ、2剤容器を固定し、平キャップをあけます。2剤容器にパウダーを加えます。

※パウダーを2剤容器に入れるときは、こぼしやすいので新聞紙などの上で行ってください。



中のパウダーを図のように袋の半分くらいまでよせます。パウダーの袋の上部をはさみで切ります。2剤容器にパウダーの袋の切り口を入れ、パウダーを入れます。

**2** 2剤、パウダーを混合します。平キャップをしっかりとしめ、上下に30秒間(80回)程度強く振り、充分混合します。

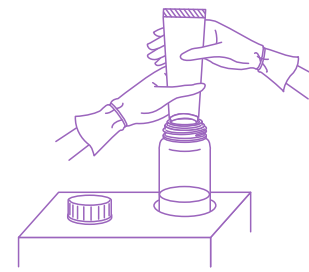


※くし型ノズルでは混合しないでください。くし型ノズル内部に混合液が詰まってでなくなったり、混合液が吹きだしたりすることがあります。  
※30秒ほど振っても混ざり具合が不十分なときは、平キャップを一度はずしてガスを抜き、改めて平キャップをしめて振り直してください。

**3** 1剤チューブのキャップをはずし、キャップ頭部の突起で、チューブの口に穴をあけます。



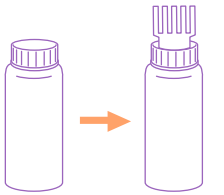
**4** パウダーを混ぜた2剤に1剤を全量入れます。



**5** もう一度、平キャップをしっかりとしめ、30秒間程度強く振り、充分に混合します。



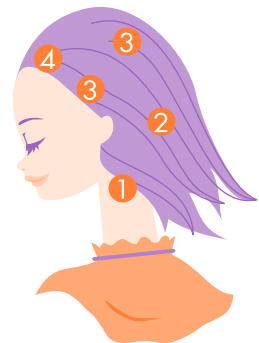
**6** すぐに平キャップをはずし、くし型ノズルにつけかえます。



### ⚠️ 混合した後のご注意

※混合液を密栓したまま放置しないでください。ガスが発生し容器が破裂するおそれがあります。  
※混合液ができましたらすぐに髪に塗りはじめてください。そのまま放置しておくと、ガスが発生し容器からあふれ出るおそれがあります。また、必ず30分以内に塗り終えてください。

## 2 混合液を髪に塗ります。



### 塗布する順番

- 4 前髪・生えざわ
- 3 サイド・トップ
- 2 頭のうしろ
- 1 えり足

- 目のあらいクシで髪をよくとかしてほつれをのぞき、クシ通りをよくしておきます。
- 乾いた髪にご使用ください。

### ⚠️ 脱色するときのご注意

- ※混合液が顔や皮膚についたときは、すぐに水で湿らせたティッシュペーパーなどでふきとってください。
- ※金属製のヘアピンやクシなどは、熱をもち髪を傷めることがありますので、使用しないでください。
- ※混合液が目に入らないよう、特に注意してください。
- ※使い残した混合液は、再使用できませんので必ずすててください。

## 初めての方・髪全体のブリーチをする場合

### 毛先の塗布時間…約10分

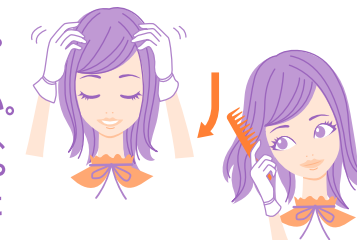
**1** 明るくならないくらい足から順に塗布してください。混合液を、髪の根元から2~3cm離れた部分から毛先へ塗ります。

※非常に明るい部分は、明るくなりすぎる場合がありますので最後に塗ってください。



### 根元の塗布時間…約5分

**2** 髪の根元に混合液を塗ります。頭の後ろの明るくならないところから塗り始めてください。髪全体に混合液を塗った後は、ムラにならないように手でやさしくもみ込んでから、最後に目のあらいクシで混合液をのばします。



※目の細かいクシは、髪についた混合液をとってしまうので、使わないでください。

### 放置時間…約20分(標準)

**3** 時々、ティッシュペーパーなどでふきとり、髪色をチェックしながら放置します。※ふきとった部分は混合液をつけ直してください。



※30分以上の放置は髪を傷めますのでおやめください。  
※地肌に刺激のある場合は、すぐに洗い流してください。

※仕上がりの髪色は、ご使用前の髪色、髪の傷み具合、髪質、室内温度、放置時間により異なります。

## 新しくのびた部分のブリーチをする場合

※新しくのびた部分がかかり長い方は、上記の「初めての方・髪全体をブリーチする場合」の使用手順に基づいてください。

### 根元の塗布時間…約10分

**1** 新しくのびた部分だけ塗ります。



### 放置時間…約15分

**2** 時々、ティッシュペーパーなどでふきとり、根元の髪色をチェックしながら放置します。

※ふきとった部分は混合液をつけ直してください。



### 全体にのばして放置…約10分

**3** 最後に目のあらいクシで、混合液を髪全体にのばしてください。髪全体が均一な髪色になるまでチェックしながら放置します。



## 3 洗い流し、よく乾かします。

ご希望の髪色になりましたら、ぬるま湯で十分にすすぎ、しっかりシャンプーをした後、フレッシュライトのヘアマスクなどで仕上げます。



### ⚠️ 洗髪・乾かす時のご注意

※洗髪時の洗い液が目に入らないよう、特にご注意ください。  
※目に入ったときは、すぐに水またはぬるま湯でよく洗い、眼科医の診療を受けてください。自分の判断で目薬を使用しないでください。

### ⚠️ 使用後のご注意

※再度ブリーチやヘアカラー(ヘアマニキュアを除く)を使用される場合は、髪や地肌への負担を考慮し1週間以上の間隔をおいてからご使用ください。間隔を置かずくり返しブリーチ等をする、断毛を起こすことがありますのでご注意ください。

※くし型ノズル、2剤容器は、すぐ水などで軽くすすぎ、混合液を洗い流してから、ビニール袋などで包んで、各地域の指定の分別に合わせて、ごみに出してください。